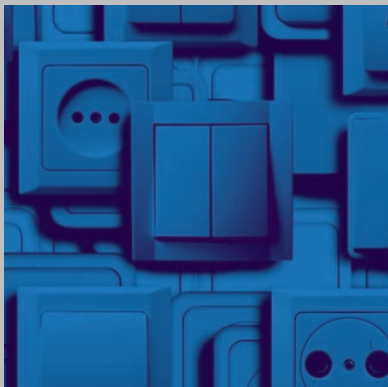


polo



FIORENA  
nowa seria  
podtynkowa



nowość



**Łącznik uniwersalny**

z funkcją łącznika zwykłego i schodowego, 1-biegunowy, 16 A, 250 V~, z samozaciskami, opcja podświetlania\*\*, opcja bryzgoszczelności IP 44\*\*\*

■ Mechanizm Opakowanie 10 szt. ....	11000102
■ Klawisz biały Opakowanie 10 szt. ....	22008402
■ Klawisz kremowy Opakowanie 10 szt. ....	22008403
■ Ramka biała Opakowanie 20 szt. ....	22011602
■ Ramka kremowa Opakowanie 20 szt. ....	22011603



**Łącznik 2-grupowy (świecznikowy)**

1-biegunowy 16 A, 250 V~, z samozaciskami, opcja bryzgoszczelności IP 44\*\*\*

■ Mechanizm Opakowanie 10 szt. ....	11000602
■ Klawisze białe Opakowanie 10 szt. ....	22009602
■ Klawisze kremowe Opakowanie 10 szt. ....	22009603
■ Ramka biała Opakowanie 20 szt. ....	22011602
■ Ramka kremowa Opakowanie 20 szt. ....	22011603



**Łącznik krzyżowy**

do współpracy z 2 łącznikami uniwersalnymi, 16 A, 250 V~, z samozaciskami, opcja bryzgoszczelności IP 44\*\*\*

■ Mechanizm Opakowanie 10 szt. ....	11000202
■ Klawisz biały Opakowanie 10 szt. ....	22008402
■ Klawisz kremowy Opakowanie 10 szt. ....	22008403
■ Ramka biała Opakowanie 20 szt. ....	22011602
■ Ramka kremowa Opakowanie 20 szt. ....	22011603



**Łącznik zwierny w wersji „światło”**

1-biegunowy 16 A, 250 V~, z samozaciskami, opcja podświetlania\*\*, opcja bryzgoszczelności IP 44\*\*\*

■ Mechanizm Opakowanie 10 szt. ....	11001102
■ Klawisz biały Opakowanie 10 szt. ....	22008802
■ Klawisz kremowy Opakowanie 10 szt. ....	22008803
■ Ramka biała Opakowanie 20 szt. ....	22011602
■ Ramka kremowa Opakowanie 20 szt. ....	22011603



**Łącznik zwierny w wersji „dzwonek”**

1-biegunowy 16 A, 250 V~, z samozaciskami, opcja podświetlania\*\*, opcja bryzgoszczelności IP 44\*\*\*

■ Mechanizm Opakowanie 10 szt. ....	11001102
■ Klawisz biały Opakowanie 10 szt. ....	22008702
■ Klawisz kremowy Opakowanie 10 szt. ....	22008703
■ Ramka biała Opakowanie 20 szt. ....	22011602
■ Ramka kremowa Opakowanie 20 szt. ....	22011603



**Łącznik żaluzjowy zwierny (1-pozycyjny)**

z blokadą elektryczną jednoczesnego załączenia obu kierunków 10 A, 250 V~, z samozaciskami, opcja bryzgoszczelności IP 44\*\*\*

- Mechanizm Opakowanie 10 szt. ....11004802
- Klawisze białe Opakowanie 10 szt. ....22009702
- Klawisze kremowe Opakowanie 10 szt. ....22009703
- Ramka biała Opakowanie 20 szt. .... 22011602
- Ramka kremowa Opakowanie 20 szt. .... 22011603



**Łącznik żaluzjowy (2-pozycyjny)**

z blokadą elektryczną jednoczesnego załączenia obu kierunków 10 A, 250 V~, z samozaciskami, opcja bryzgoszczelności IP 44\*\*\*

- Mechanizm Opakowanie 10 szt. ....11004702
- Klawisze białe Opakowanie 10 szt. ....22009702
- Klawisze kremowe Opakowanie 10 szt. ....22009703
- Ramka biała Opakowanie 20 szt. .... 22011602
- Ramka kremowa Opakowanie 20 szt. .... 22011603



**Ściemniacz pokrętny 400 W, 600 W do lamp żarowych, halogenowych 230V, 50 Hz oraz lamp halogenowych niskonapięciowych z transformatorem toroidalnym**

załączany/wyłączany poprzez naciśnięcie pokrętki, z możliwością współpracy w układzie z łącznikiem schodowym

- Mechanizm 40 - 400 W Opakowanie 1 szt. ....11002701
- Mechanizm 60 - 600 W Opakowanie 1 szt. ....11002801
- Płytką czołowa biała Opakowanie 10 szt. ....22010002
- Płytką czołowa kremowa Opakowanie 10 szt. ....22010003
- Ramka biała Opakowanie 20 szt. .... 22011602
- Ramka kremowa Opakowanie 20 szt. .... 22011603



**Ściemniacz pokrętny 800 W do lamp żarowych, halogenowych 230V, 50 Hz**

załączany/wyłączany poprzez naciśnięcie pokrętki, z możliwością współpracy w układzie z łącznikiem schodowym

- Mechanizm 75 - 800 W Opakowanie 1 szt. ....11002901
- Płytką czołowa biała Opakowanie 10 szt. ....22010002
- Płytką czołowa kremowa Opakowanie 10 szt. ....22010003
- Ramka biała Opakowanie 20 szt. .... 22011602
- Ramka kremowa Opakowanie 20 szt. .... 22011603



**Gniazdo z uziemieniem**

16 A, 250 V~, z zaciskami śrubowymi,  
(dostępne również w wersji z przesłonami styków)

- Białe bez ramki Opakowanie 10 szt.....**22000102**
- Kremowe bez ramki Opakowanie 10 szt. ....**22000103**
- Ramka biała Opakowanie 20 szt..... **22011602**
- Ramka kremowa Opakowanie 20 szt. .... **22011603**



**Gniazdo bez uziemienia**

16 A, 250 V~, z zaciskami śrubowymi

- Białe bez ramki Opakowanie 10 szt.....**22003002**
- Kremowe bez ramki Opakowanie 10 szt. ....**22003003**
- Ramka biała Opakowanie 20 szt..... **22011602**
- Ramka kremowa Opakowanie 20 szt. .... **22011603**



**Gniazdo schuko**

16 A, 250 V~, z zaciskami śrubowymi,  
(dostępne również w wersji z przesłonami styków)

- Białe bez ramki Opakowanie 10 szt. ....**\*22000502**
- Kremowe bez ramki Opakowanie 10 szt.....**\*22000503**
- Ramka biała Opakowanie 20 szt..... **22011602**
- Ramka kremowa Opakowanie 20 szt. .... **22011603**



**Gniazdo brytyjskie**

13 A, 250 V~, z przesłonami styków, z zaciskami śrubowymi

- Białe bez ramki Opakowanie 10 szt. ....**\*22003102**
- Kremowe bez ramki Opakowanie 10 szt. ....**\*22003103**
- Ramka biała Opakowanie 20 szt..... **22011602**
- Ramka kremowa Opakowanie 20 szt..... **22011603**



**Gniazdo z uziemieniem z uchylną osłoną**

16 A, 250 V~, z zaciskami śrubowymi, opcja bryzgoszczelności  
IP 44\*\*\*, (dostępne również w wersji z przesłonami styków)

- Białe bez ramki Opakowanie 10 szt.....**22000902**
- Kremowe bez ramki Opakowanie 10 szt. ....**22000903**
- Ramka biała Opakowanie 20 szt..... **22011602**
- Ramka kremowa Opakowanie 20 szt..... **22011603**



**Gniazdo schuko z uchylną osłoną**

16 A, 250 V~, z zaciskami śrubowymi, opcja bryzgoszczelności  
IP 44\*\*\*, (dostępne również w wersji z przesłonami styków)

- Białe bez ramki Opakowanie 10 szt.....**22001302**
- Kremowe bez ramki Opakowanie 10 szt. ....**22001303**
- Ramka biała Opakowanie 20 szt..... **22011602**
- Ramka kremowa Opakowanie 20 szt..... **22011603**



**Gniazdo podwójne kompletne z uziemieniem**

16 A, 250 V~, z zaciskami śrubowymi,  
(dostępne również w wersji z przestonami styków)

- Białe Opakowanie 5 szt.....22002502
- Kremowe Opakowanie 5 szt. ....22002503



**Gniazdo podwójne kompletne bez uziemienia**

16 A, 250 V~, z zaciskami śrubowymi,  
(dostępne również w wersji z przestonami styków)

- Białe Opakowanie 5 szt.....22002702
- Kremowe Opakowanie 5 szt. ....22002703



**Gniazdo DATA z uziemieniem**

16 A, 250 V~, z zaciskami śrubowymi, w komplecie z kluczem

- Białe bez ramki Opakowanie 10 szt.....22001702
- Kremowe bez ramki Opakowanie 10 szt. ....22001703
- Ramka biała Opakowanie 20 szt. ....22011602
- Ramka kremowa Opakowanie 20 szt. .... 22011603



**Gniazdo DATA z uziemieniem, z uchylną osłoną**

16 A, 250 V~, z zaciskami śrubowymi, w komplecie z kluczem

- Białe bez ramki Opakowanie 10 szt.....22012502
- Kremowe bez ramki Opakowanie 10 szt. ....22012503
- Ramka biała Opakowanie 20 szt..... 22011602
- Ramka kremowa Opakowanie 20 szt..... 22011603



**Gniazdo RTV dla instalacji indywidualnych**

zakres częstotliwości pracy: 5 ÷ 862 MHz  
 tłumienność przyłączenia TV <1 dB, R <1 dB

- Białe bez ramki Opakowanie 10 szt. ....22013602
- Kremowe bez ramki Opakowanie 10 szt. ....22013603
- Ramka biała Opakowanie 20 szt. .... 22011602
- Ramka kremowa Opakowanie 20 szt. .... 22011603



**Gniazdo RTV zakończeniowe 10 dB**

(dla instalacji przelotowych)  
 zakres częstotliwości pracy: 5 ÷ 862 MHz  
 tłumienność przyłączenia: TV 10,3 ÷ 10,8 dB, R 10,4 ÷ 10,8 dB

- Białe bez ramki Opakowanie 10 szt. ....22003602
- Kremowe bez ramki Opakowanie 10 szt. ....22003603
- Ramka biała Opakowanie 20 szt. .... 22011602
- Ramka kremowa Opakowanie 20 szt. .... 22011603



**Gniazdo RTV przelotowe 10, 14, 18 dB\*\*\*\***

zakres częstotliwości pracy: 5 ÷ 862 MHz, znamionowe  
 tłumienności przyłączenia TV min. – max. wynoszą odpowiednio:  
 10,2 – 10,5 dB, 13,8 – 14,6 dB, 17,8 – 18,6  
 R min. – max. wynoszą odpowiednio:  
 10,3 – 10,6 dB, 14,3 – 14,8 dB, 18,4 – 18,8 dB

- 10 dB – Białe bez ramki Opakowanie 10 szt. ....22003702
- 10 dB – Kremowe bez ramki Opakowanie 10 szt. ....22003703
- 14 dB – Białe bez ramki Opakowanie 10 szt. ....22003802
- 14 dB – Kremowe bez ramki Opakowanie 10 szt. ....22003803
- 18 dB – Białe bez ramki Opakowanie 10 szt. ....22003902
- 18 dB – Kremowe bez ramki Opakowanie 10 szt. ....22003903
- Ramka biała Opakowanie 20 szt. .... 22011602
- Ramka kremowa Opakowanie 20 szt. .... 22011603



**Gniazdo RTV-SAT końcowe**

zakres częstotliwości pracy: RTV 5 ÷ 862 MHz,  
 SAT 950 ÷ 2400 MHz,  
 tłumienność przyłączenia: TV <1 dB, R <1 dB, SAT <1 dB,

- Białe bez ramki Opakowanie 10 szt. ....22004002
- Kremowe bez ramki Opakowanie 10 szt. ....22004003
- Ramka biała Opakowanie 20 szt. .... 22011602
- Ramka kremowa Opakowanie 20 szt. .... 22011603



**Gniazdo głośnikowe**

do sprzętu Hi-Fi, przekrój przewodu Ø 2,5 mm<sup>2</sup>,  
 bez łapek rozporowych, mocowane wkrętami do puszkii

- Białe bez ramki Opakowanie 10 szt. ....22061002
- Kremowe bez ramki Opakowanie 10 szt. ....22061003
- Ramka biała Opakowanie 20 szt. .... 22011602
- Ramka kremowa Opakowanie 20 szt. .... 22011603



**Gniazdo telefoniczne pojedyncze**  
6 pinowe, RJ 12, typ keystone jack

- **Białe bez ramki** Opakowanie 10 szt. ....22004702
- **Kremowe bez ramki** Opakowanie 10 szt. ....22004703
- **Ramka biała** Opakowanie 20 szt. .... 22011602
- **Ramka kremowa** Opakowanie 20 szt. .... 22011603



**Gniazdo telefoniczne podwójne**  
2 x 6 pinów, 2 x RJ 12, typ keystone jack, złącza niezależne,  
z polem opisowym, bez łapek rozporowych

- **Białe bez ramki** Opakowanie 10 szt. ....22004802
- **Kremowe bez ramki** Opakowanie 10 szt. ....22004803
- **Ramka biała** Opakowanie 20 szt. .... 22011602
- **Ramka kremowa** Opakowanie 20 szt. .... 22011603



**Gniazdo telefoniczno/komputerowe**  
6 pinowe/8 pinowe, RJ 12/RJ 45, kategoria 3/5E,  
typ keystone jack, z polem opisowym

- **Białe bez ramki** Opakowanie 10 szt. ....22004902
- **Kremowe bez ramki** Opakowanie 10 szt. ....22004903
- **Ramka biała** Opakowanie 20 szt. .... 22011602
- **Ramka kremowa** Opakowanie 20 szt. .... 22011603



**Gniazdo komputerowe pojedyncze**  
8 pinowe, RJ 45, kategoria 5E, typ keystone jack

- **Białe bez ramki** Opakowanie 10 szt. ....22015702
- **Kremowe bez ramki** Opakowanie 10 szt. ....22015703
- **Ramka biała** Opakowanie 20 szt. .... 22011602
- **Ramka kremowa** Opakowanie 20 szt. .... 22011603



**Gniazdo komputerowe podwójne**  
2 x 8 pinów, 2 x RJ 45, kategoria 5E, typ keystone jack,  
z polem opisowym

- **Białe bez ramki** Opakowanie 10 szt. ....22015802
- **Kremowe bez ramki** Opakowanie 10 szt. ....22015803
- **Ramka biała** Opakowanie 20 szt. .... 22011602
- **Ramka kremowa** Opakowanie 20 szt. .... 22011603



**Gniazdo komputerowe MOLEX data-gate**

8 pinowe, RJ 45, kategoria 5E, z polem opisowym

- **Pojedyncze nieekranowane**  
Białe bez ramki Opakowanie 10 szt. ....22028202
- **Pojedyncze nieekranowane**  
Kremowe bez ramki Opakowanie 10 szt. ....22028203
- **Pojedyncze ekranowane**  
Białe bez ramki Opakowanie 10 szt. ....22028302
- **Pojedyncze ekranowane**  
Kremowe bez ramki Opakowanie 10 szt. ....22028303
- **Podwójne nieekranowane**  
Białe bez ramki Opakowanie 10 szt. ....22028402
- **Podwójne nieekranowane**  
Kremowe bez ramki Opakowanie 10 szt. ....22028403
- **Podwójne ekranowane**  
Białe bez ramki Opakowanie 10 szt. ....22028502
- **Podwójne ekranowane**  
Kremowe bez ramki Opakowanie 10 szt. ....22028503
- **Ramka biała** Opakowanie 20 szt. .... 22011602
- **Ramka kremowa** Opakowanie 20 szt. .... 22011603



**Gniazdo komputerowe REICHL+DE-MASSARI**

8 pinowe, RJ 45, kategoria 5E, z polem opisowym

- **Pojedyncze nieekranowane**  
Białe bez ramki Opakowanie 10 szt. ....22006402
- **Pojedyncze nieekranowane**  
Kremowe bez ramki Opakowanie 10 szt. ....22006403
- **Pojedyncze ekranowane**  
Białe bez ramki Opakowanie 10 szt. ....\*22006602
- **Pojedyncze ekranowane**  
Kremowe bez ramki Opakowanie 10 szt. ....\*22006603
- **Podwójne nieekranowane**  
Białe bez ramki Opakowanie 10 szt. ....22006502
- **Podwójne nieekranowane**  
Kremowe bez ramki Opakowanie 10 szt. ....22006503
- **Podwójne ekranowane**  
Białe bez ramki Opakowanie 10 szt. ....\*22006702
- **Podwójne ekranowane**  
Kremowe bez ramki Opakowanie 10 szt. ....\*22006703
- **Ramka biała** Opakowanie 20 szt. .... 22011602
- **Ramka kremowa** Opakowanie 20 szt. .... 22011603



**Gniazdo komputerowe FMT**

8 pinowe, RJ 45, kategoria 5E, z polem opisowym

- **Podwójne nieekranowane,**  
Białe bez ramki Opakowanie 10 szt. ....\*22007202
- **Podwójne nieekranowane,**  
Kremowe bez ramki Opakowanie 10 szt. ....\*22007203
- **Podwójne ekranowane,**  
Białe bez ramki Opakowanie 10 szt. ....\*22007302
- **Podwójne ekranowane,**  
Kremowe bez ramki Opakowanie 10 szt. ....\*22007303
- **Ramka biała** Opakowanie 20 szt. .... 22011602
- **Ramka kremowa** Opakowanie 20 szt. .... 22011603



**Gniazdo komputerowe AMP, KRONE**

8 pinowe, RJ 45, kategoria 5E, typ keystone jack

- **AMP pojedyncze nieekranowane**  
Białe bez ramki Opakowanie 10 szt. .... \*22005802
- **AMP pojedyncze nieekranowane**  
Kremowe bez ramki Opakowanie 10 szt. .... \*22005803
- **AMP pojedyncze ekranowane**  
Białe bez ramki Opakowanie 10 szt. .... \*22005902
- **AMP pojedyncze ekranowane**  
Kremowe bez ramki Opakowanie 10 szt. .... \*22005903
- **KRONE pojedyncze nieekranowane**  
Białe bez ramki Opakowanie 10 szt. .... \*22006002
- **KRONE pojedyncze nieekranowane**  
Kremowe bez ramki Opakowanie 10 szt. .... \*22006003
- **KRONE pojedyncze ekranowane**  
Białe bez ramki Opakowanie 10 szt. .... \*22006102
- **KRONE pojedyncze ekranowane**  
Kremowe bez ramki Opakowanie 10 szt. .... \*22006103



- **AMP podwójne nieekranowane**  
Białe bez ramki Opakowanie 10 szt. .... \*22006202
- **AMP podwójne nieekranowane**  
Kremowe bez ramki Opakowanie 10 szt. .... \*22006203
- **KRONE podwójne nieekranowane**  
Białe bez ramki Opakowanie 10 szt. .... \*22006302
- **KRONE podwójne nieekranowane**  
Kremowe bez ramki Opakowanie 10 szt. .... \*22006303
- **Ramka biała** Opakowanie 20 szt. .... 22011602
- **Ramka kremowa** Opakowanie 20 szt. .... 22011603



**Gniazdo komputerowe PANDUIT**

8 pinowe, RJ 45, kategoria 5E, z polem opisowym

- **Pojedyncze nieekranowane,**  
Białe bez ramki Opakowanie 10 szt. .... \*22007402
- **Pojedyncze nieekranowane,**  
Kremowe bez ramki Opakowanie 10 szt. .... \*22007403
- **Podwójne nieekranowane,**  
Białe bez ramki Opakowanie 10 szt. .... \*22007502
- **Podwójne nieekranowane,**  
Kremowe bez ramki Opakowanie 10 szt. .... \*22007503
- **Ramka biała** Opakowanie 20 szt. .... 22011602
- **Ramka kremowa** Opakowanie 20 szt. .... 22011603



**Łącznik żaluzjowy LUMINA DUO**

tryb urlopowy, praca impulsowa, możliwość podłączenia sensora natężenia światła/zmierchowy, przestawienie czasu letni/zimowy, opóźnienie (0,5 sek.) przy zmianie kierunku obrotów silnika, czas podawanego automatycznie impulsu max. 2,5 min., okres podtrzymywania ustawień w przypadku zaniku napięcia - 8 godz., z zaciskami śrubowymi

Opcja DUOMATIC

program na 1 dobę (codziennie taki sam czas podnoszenia i opuszczania)

Opcja LUMINA

dwa programy tygodniowe.

Dostarczany w komplecie z ramką adaptacyjną.

- **Biały** Opakowanie 1 szt. ....\*220103 02
- **Kremowy** Opakowanie 1 szt. ....\*220103 03
- **Ramka biała** Opakowanie 20 szt. ....22011602
- **Ramka kremowa** Opakowanie 20 szt. .... 22011603



**Elektroniczny regulator temperatury**

wyświetlanie temperatury rzeczywistej, zadanej, czasu oraz programu za pomocą wyświetlacza cyfrowego; ustawianie temperatury komfortowej i ekonomicznej i przełączanie ich w dowolnych godzinach w okresie tygodniowym; wbudowany system dostosowawczy; pełna kontrola zewnętrznego czujnika temperatury (uszkodzenie powoduje wyłączenie systemu); możliwość współpracy z czujnikiem powietrznym, podłogowym lub obydwoma naraz; sygnalizacja optyczna stanów pracy regulatora; zapamiętywanie nastaw przy zaniku napięcia zasilania; możliwość sterowania bezpośredniego układów grzejnych o mocy do 3000 W; automatyczne zabezpieczenie przed zamrażaniem; prosty w montażu w puszkach instalacyjnych; w komplecie z zewnętrznym czujnikiem temperatury (z przewodem o dł. 3 m).

Dostarczany w komplecie z ramką adaptacyjną.

- **Biały** Opakowanie 1 szt. ....\*220270 02
- **Kremowy** Opakowanie 1 szt. ....\*220270 03
- **Ramka biała** Opakowanie 20 szt. ....22011602
- **Ramka kremowa** Opakowanie 20 szt. .... 22011603



**Dwustanowy regulator temperatury**

z wyjściem przekaźnikowym 230 V/(15 A/2 A) - obciążenie rezystancyjne/indukcyjne; zakres temperatur -10 do + 50°C; współpracuje z zewnętrznym czujnikiem temperatury; nastawa temperatury - analogowa; w komplecie z zewnętrznym czujnikiem temperatury (z przewodem o dł. 3 m).

Dostarczany w komplecie z ramką adaptacyjną.

- **Biały** Opakowanie 1 szt. ....\*220271 02
- **Kremowy** Opakowanie 1 szt. ....\*220271 03
- **Ramka biała** Opakowanie 20 szt. .... 22011602
- **Ramka kremowa** Opakowanie 20 szt. .... 22011603



**Czujnik ruchu WS050 do lamp żarowych, halogenowych 230 V~, 50 Hz, halogenowych z transformatorem elektronicznym.**

Zasilanie:	230 V +/- 10 %, 50 Hz
Moc minimalna odbioru:	60 VA
Moc maksymalna odbioru:	
- dla lamp żarowych i halogenowych:	320 W
- dla lamp halogenowych z transformatorem elektronicznym:	320 VA
Kąt widzenia:	
- w poziomie (regulowany):	90° - 180°
- w pionie:	30°
Zasięg do przodu:	10 m
Zasięg na boki:	5 m
Zakres jasności:	10 - 800 lux
Czas opóźnienia:	2 sek - 30 min
Temperatura pracy:	-10°C - 30°C
Stopień ochrony:	IP20
Przekrój przewodów:	drut 2 x 2,5 mm <sup>2</sup> linka 2 x 1,5 mm <sup>2</sup>

Możliwość pracy jako „master” w połączeniu z czujnikami typu WS051

- Biały Opakowanie 1 szt.....**22031002**
- Kremowy Opakowanie 1 szt. ....**22031003**
- Ramka biała Opakowanie 20 szt. .... **22011602**
- Ramka kremowa Opakowanie 20 szt. .... **22011603**



**Czujnik ruchu WS051 do lamp żarowych, halogenowych 230 V~, 50 Hz, lamp fluorescencyjnych, halogenowych z transformatorem elektronicznym lub konwencjonalnym.**

Zasilanie:	230 V +/- 10 %, 50 Hz
Moc maksymalna odbioru:	
- dla lamp żarowych i halogenowych:	1000 W
- dla lamp halogenowych z transformatorem elektronicznym lub konwencjonalnym:	500 VA
- dla lamp fluorescencyjnych:	500 VA
Kąt widzenia:	
- w poziomie (regulowany):	90° - 180°
- w pionie:	30°
Zasięg do przodu:	10 m
Zasięg na boki:	5 m
Zakres jasności:	10-800 lux
Czas opóźnienia:	5 sek - 30 min
Temperatura pracy:	-10°C - 30°C
Stopień ochrony:	IP20
Przekrój przewodów:	drut 2 x 2,5 mm <sup>2</sup> linka 2 x 1,5 mm <sup>2</sup>

Możliwość pracy jako „master” lub „slave” w połączeniu z czujnikami typu WS05x

- Biały Opakowanie 1 szt.....**22031102**
- Kremowy Opakowanie 1 szt. ....**22031103**
- Ramka biała Opakowanie 20 szt. .... **22011602**
- Ramka kremowa Opakowanie 20 szt. .... **22011603**



**Ramka 1-krotna** wymiar 80,5 mm x 80,5 mm

- **Biała** Opakowanie 20 szt. ....22011602
- **Kremowa** Opakowanie 20 szt. ....22011603



**Ramka 2-krotna** wymiar 80,5 mm x 151,5 mm

- **Biała** Opakowanie 10 szt. ....22011702
- **Kremowa** Opakowanie 10 szt. ....22011703



**Ramka 3-krotna** wymiar 80,5 mm x 222,5 mm

- **Biała** Opakowanie 10 szt. ....22011802
- **Kremowa** Opakowanie 10 szt. ....22011803



**Ramka 4-krotna** wymiar 80,5 mm x 293,5 mm

- **Biała** Opakowanie 5 szt. ....22011902
- **Kremowa** Opakowanie 5 szt. ....22011903



**Ramka 5-krotna** wymiar 80,5 mm x 364,5 mm

- **Biała** Opakowanie 1 szt. ....22012002
- **Kremowa** Opakowanie 1 szt. ....22012003



**Adapter natynkowy FIORENA moduł podstawowy**  
do montażu systemów podtynkowych na tynku, 1-krotny

- Biały, opakowanie 10 szt. ....220121 02
- Kremowy, opakowanie 10 szt. ....220121 03



**Adapter natynkowy FIORENA moduł rozszerzający**  
do montażu systemów podtynkowych na tynku.  
Adapter 2-, 3-, 4-, 5-krotny uzyskuje się poprzez połączenie  
modułu podstawowego 1-krotnego  
z 1, 2, 3, 4 modułami rozszerzającymi

- Biały, opakowanie 10 szt. ....220122 02
- Kremowy, opakowanie 10 szt. ....220122 03



**Lampka neonowa do podświetlania łączników**  
Gwint E-10,  $\varnothing$  9,7 x 25 mm, 230 V~, 1,8 mA

- Opakowanie 10 szt. ....110017 01



**Kotłnierz uszczelniający**  
stosowany w celu uzyskania bryzgoszczelności IP 44,  
w łącznikach i gniazdach z uchylną osłoną serii FIORENA,  
REGINA, OPTIMA i BARVA. Czarną uszczelkę stosuje się  
wyłącznie w serii REGINA

- Opakowanie 5 kpl. ....110023 01



**Klucz do gniazda DATA**

- Czerwony RAL 3000, opakowanie 20 szt. ....110024 01



**Rezystor zakończeniowy**  
75  $\Omega$  do gniazd antenowych przelotowych pełniących funkcję  
gniazd zakończeniowych

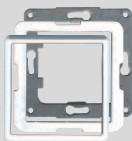
- Opakowanie 10 szt. ....\*110061 01



**Element zaślepiający**

do zaślepienia pustych miejsc w ramach wielokrotnych, mocowany za pomocą wkrętów lub łapek rozporowych do puszki

- Biały Opakowanie 10 szt. ....22011502
- Kremowy Opakowanie 10 szt. ....22011503



**Zestaw montażowy FIORENA z zaczepami, do modułów 45 mm x 45 mm**

montaż ramki szkieletowej w pozycji jak na zdjęciu

- Biały Opakowanie 10 szt. ....22008202
- Kremowy Opakowanie 10 szt. ....22008203



**Ramka adaptacyjna do standardu 50 x 50 mm FIORENA**

między innymi do montażu gniazd komputerowych firm SIEMENS i PANDUIT

- Biała Opakowanie 10 szt. ....22008302
- Kremowa Opakowanie 10 szt. ....22008303



**Ramka adaptacyjna do montażu wyrobów serii OPTIMA**

- Biała Opakowanie 10 szt. ....\*22030102
- Kremowa Opakowanie 10 szt. ....\*22030103

- \* termin dostawy wg uzgodnień z klientem
- \*\* podświetlenie uzyskuje się poprzez zastosowanie lampki neonowej – 11001701 (str. 12).  
Dla uzyskania lepszego efektu podświetlenia można zastosować klawisz z czerwonym okienkiem (znajduje się w pełnym wydaniu katalogu)
- \*\*\* bryzgoszczelność IP 44 uzyskuje się poprzez zastosowanie kompletu uszczelniającego – 11002301 (str. 12).
- \*\*\*\* jeżeli w instalacji przelotowej ostatnim gniazdem w szeregu jest gniazdo przelotowe należy do tego gniazda podłączyć rezystor zakończeniowy 75 Ω – 11006101 (str. 12).





PL 43-100 Tychy, ul. Fabryczna 10

tel. (48) 32 32 40 100

fax (48) 32 32 40 150

e-mail: office@hager.pl

www.hager.pl

## **Doradcy:**

### **Warszawa**

Doradca handlowy 0 601 50 72 46

Doradca techniczny 0 601 53 44 57

Doradca techniczny 0 605 24 42 87

### **Białystok**

Doradca handlowy 0 609 68 23 41

Doradca techniczny 0 607 64 15 57

### **Poznań**

Doradca handlowy 0 603 78 46 84

Doradca techniczny 0 603 79 64 85

### **Gdańsk**

Doradca handlowy 0 603 78 46 85

Doradca techniczny 0 607 04 05 32

### **Łódź**

Doradca handlowy 0 607 31 32 42

Doradca techniczny 0 607 64 15 58

### **Wrocław**

Doradca handlowy 0 603 78 46 82

Doradca techniczny 0 601 51 24 65

### **Katowice**

Doradca handlowy 0 601 40 78 89

Doradca techniczny 0 607 04 05 31

Doradca techniczny 0 661 93 65 03

### **Kraków**

Doradca handlowy 0 603 78 46 83

Doradca techniczny 0 601 50 72 45

Doradca techniczny 0 661 93 65 04

### **Lublin**

Doradca handlowy 0 603 78 46 86

Doradca techniczny 0 601 06 44 09